

## CONCESIÓN INTERNACIONAL RUTA 5 TRAMO TEMUCO - RIO BUENO

**NOVIEMBRE 2015**

### 1. ANTECEDENTES GENERALES

La concesión comprende la construcción, conservación y explotación de nuevas obras públicas entre los kilómetros 718,300 y 890,000 de la Ruta 5 Sur, en una extensión de 171,700 km, que involucra a las comunas de Gorbea y Loncoche, en la IX Región de la Araucanía, y a las de Lanco, San José de la Mariquina, Mafil, Los Lagos, Paillaco, La Unión y Río Bueno, en la XIV Región de los Ríos.

Para aumentar su capacidad, elevar su estándar y mejorar sustancialmente el nivel de servicio a los usuarios, entre otras obras se ampliaron la antigua ruta y los puentes de la vía a segundas calzadas, se construyeron 19 intersecciones a desnivel con conexión a la ruta, dos sin conexión a ésta y otras fueron adecuadas a la velocidad de diseño de 120 km/h. Además, se mejoró la calzada existente, se repavimentaron algunos sectores, se reemplazaron tres puentes, se realiza mantención a todos los restantes, a los sistemas de drenaje y de saneamiento y se mantiene la seguridad, la señalización y demarcación en todo el tramo.

Entre sus estructuras más importantes, la autopista tiene 52 puentes, destacándose el Paso Superior Loncoche Poniente, Puente Negro Poniente y Puente Río Bueno Oriente. Además, tiene 21 enlaces, 20 pasarelas peatonales 915 alcantarillas, 78 paraderos de buses, calles de servicios, atravesos y pasos de maquinaria y ganado que otorgan gran fluidez al tránsito y mayor seguridad a los usuarios y a los habitantes aledaños a la ruta.

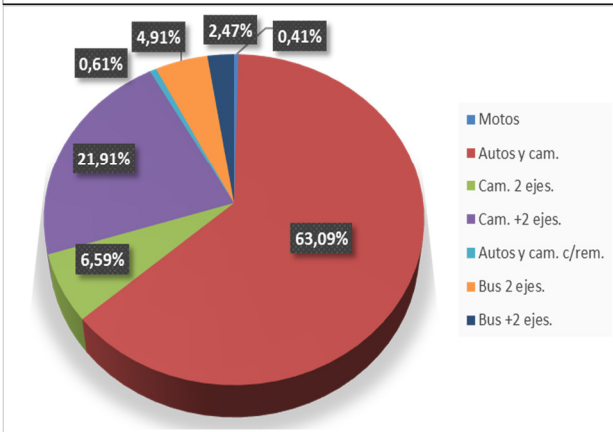
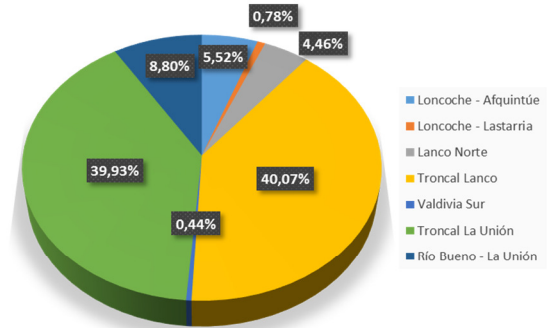
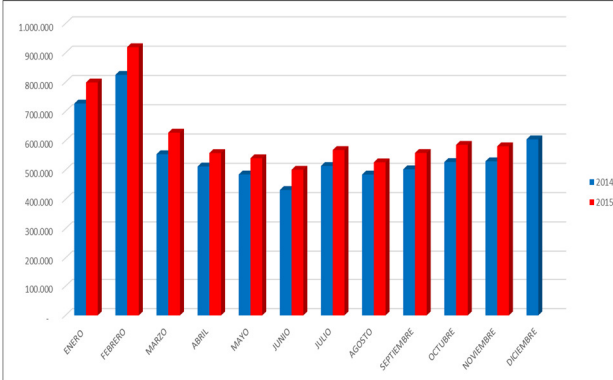
<b>Nombre del Contrato</b>	<b>Concesión Internacional Ruta 5, Tramo Temuco - Río Bueno</b>
<b>Sociedad Concesionaria</b>	Ruta de los Ríos.
<b>Decreto de Adjudicación</b>	DS MOP N° 758 del 14.08.1997
<b>Inicio de Concesión</b>	30.06.1998
<b>Plazo de Concesión</b>	25 años (300 meses).
<b>Kilómetros Concesionados</b>	171,700 Kilómetros
<b>Kilometro de: Inicio Termino</b>	718.300 890,000 Ruta 5 Sur
<b>Puesta en Servicio Provisoria</b>	<ul style="list-style-type: none"> <li>Sector i) Gorbea - Mafil: 16.01.2001 por Res. DGOP e N° 065 del 15.01.2001.</li> <li>Sector ii) Mafil - Río Bueno 15.09.2001 por Res DGOP e N° 2184 del 14.09.2001.</li> </ul>
<b>Puesta en Servicio Definitiva</b>	Sector i) Gorbea - Mafil y ii) Mafil - Río Bueno 02.08.2003 por Res. E DGOP N° 1578 del 01.08.2003.
<b>Inversión Oferta Oficial Materializada</b>	UF 6.792.983 UF 7.444.138
<b>Convenios Complementarios</b>	CC1 de fecha 31.10.2000 aprobado por DS MOP 4938 del 31.10.2000. CC2 de fecha 23.07.2003 aprobado por DS MOP 786 del 31.07.2003. CC3 de fecha 17.06.2005 aprobado por DS MOP 524 del 30.06.2005 CC Ad-Ref. 1 de fecha 01.02.2010 aprobado por DS MOP 185 del 17.11.2010
<b>Accionistas y su participación</b>	Intervial Chile S.A. 75% Las Américas Administradora de Fondos de Inversiones 25 %
<b>Asesoría Inspección Fiscal</b>	R&Q Ingeniería S.A:
<b>Call Center</b>	063-2442250
<b>Fono Emergencia</b>	045-2393911
<b>Centro(s) Atención</b>	2
<b>Áreas de Servicio</b>	4
<b>Estacionamiento de Camiones</b>	2
<b>N° Postes SOS</b>	172
<b>Mensajería Variable</b>	4
<b>Página WEB Concesionaria</b>	<a href="http://www.rutarios.cl">http://www.rutarios.cl</a>



## CONCESIÓN INTERNACIONAL RUTA 5 TRAMO TEMUCO - RIO BUENO

NOVIEMBRE 2015

### 2. INFORMACIÓN DE FLUJO VEHICULAR



El flujo vehicular mensual fue de 581.146 vehículos distribuidos en las 7 categorías existentes.

De este flujo el 73% corresponde a vehículos livianos, y el 27% restante a vehículos pesados.

El flujo vehicular disminuyó un 0,84% respecto del mes anterior y aumentó además un 9,64% respecto del mismo mes del año anterior.

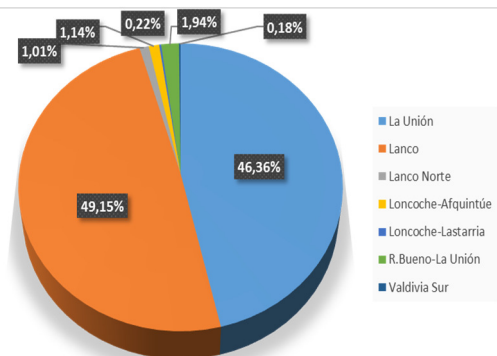
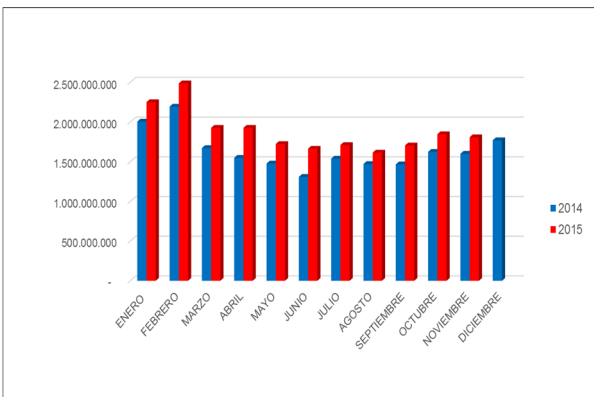
Flujos (transacciones) históricos últimos 5 años.

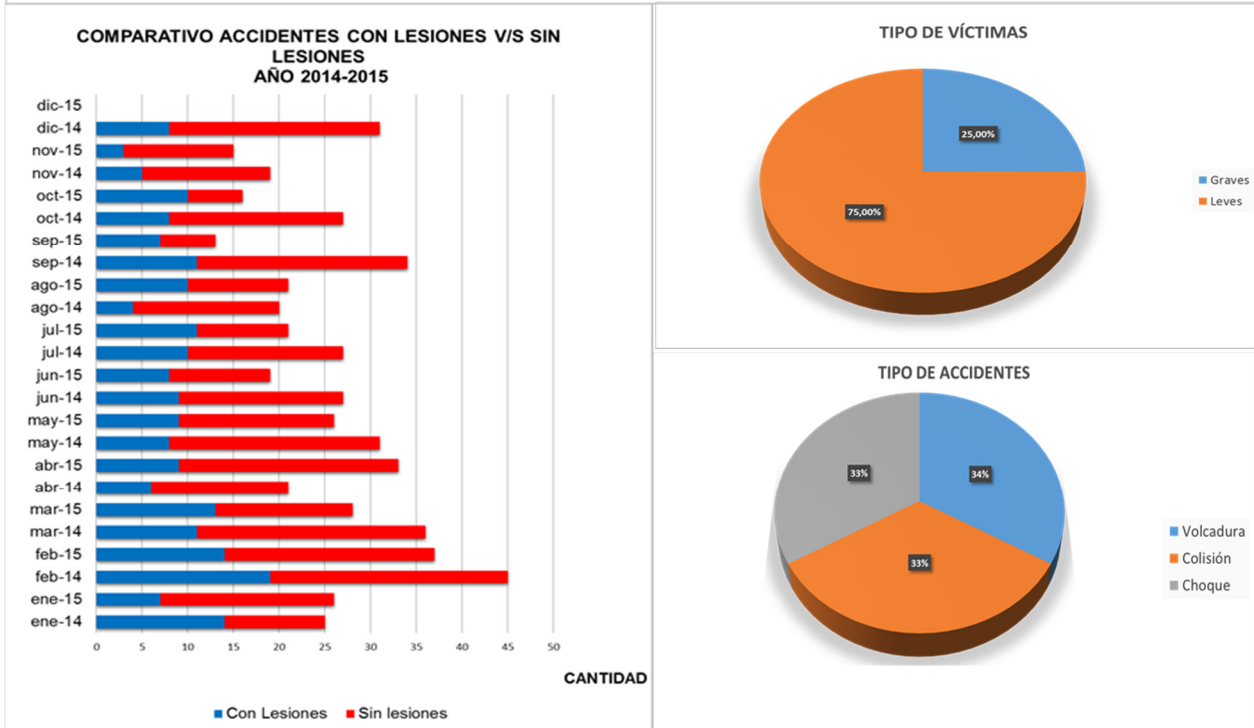
	ENERO	FEBRERO	MARZO	ABRIL	MAYO	JUNIO	JULIO	AGOSTO	SEPTIEMBRE	OCTUBRE	NOVIEMBRE	DICIEMBRE	TOTAL
2011	605.404	655.536	470.142	422.900	399.606	384.698	417.117	391.767	412.442	451.162	448.099	499.835	5.558.708
2012	627.863	725.379	493.832	460.401	438.044	408.458	461.691	432.758	472.357	479.178	498.969	514.164	6.013.094
2013	680.027	760.764	555.036	470.217	465.258	420.826	495.267	461.122	490.278	512.993	505.791	564.874	6.382.453
2014	727.182	825.164	554.137	512.176	484.989	431.940	513.913	484.715	502.671	527.524	530.030	605.071	6.699.512
2015	799.037	919.664	627.922	558.247	540.474	501.123	568.497	526.448	558.383	586.093	581.146		6.767.034

### 3. INFORMACIÓN DE INGRESOS

El ingreso mensual disminuyó en un 2,03% respecto del mes anterior y aumentó un 13,01% respecto del mismo mes del año anterior.

El ingreso mensual fue de \$ 1.808.282.087. Los mayores aportes a dichos ingresos los hicieron las Plazas de Peaje Troncales Lanco y La Unión con un 49,15% y 49,36% respectivamente.

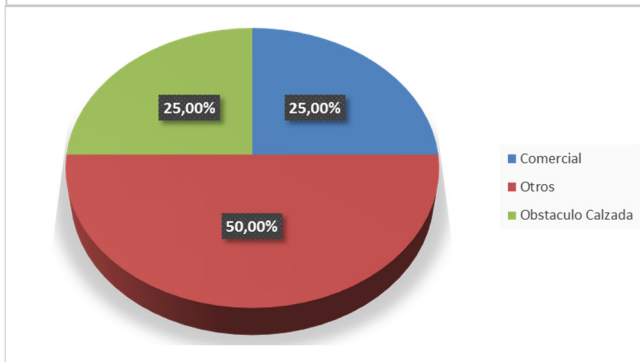


**CONCESIÓN INTERNACIONAL RUTA 5 TRAMO TEMUCO - RIO BUENO**
**NOVIEMBRE 2015**
**4. ACCIDENTES**

**Tabla comparativa accidentes con personas lesionadas y sin lesiones. Años 2014-2015.**

		Accidentes Año 2014-2015																								Total de accidentados
Características	ene-14	ene-15	feb-14	feb-15	mar-14	mar-15	abr-14	abr-15	may-14	may-15	jun-14	jun-15	jul-14	jul-15	ago-14	ago-15	sep-14	sep-15	oct-14	oct-15	nov-14	nov-15	dic-14	dic-15		
Con Lesiones	14	7	19	14	11	13	6	9	8	9	9	8	10	11	4	10	11	7	8	10	5	3	8			214
Sin lesiones	11	19	26	23	25	15	15	24	23	17	18	11	17	10	16	11	23	6	19	6	14	12	23			384
Sub-Total de accidentes	25	26	45	37	36	28	21	33	31	26	27	19	27	21	20	21	34	13	27	16	19	15	31	0	598	

**Accidentes Acumulados Anuales (últimos 5 años).**

Años	Accidentes		Víctimas				Total Lesionados	Tipos de accidentes					
	Total	Con Lesiones	Muertos	Graves	M Graves	Leves		Atropello	Calda	Volcadura	Colisión	Choque	Otros
2011	322	131	12	36	41	155	10	15	33	32	38	3	
2012	339	110	10	25	11	181	15	18	32	26	19	0	
2013	331	105	12	14	17	120	12	14	26	24	28	1	
2014	343	110	9	19	18	121	8	13	27	36	26	0	
2015	200	99	11	25	23	169	4	0	20	21	51	3	

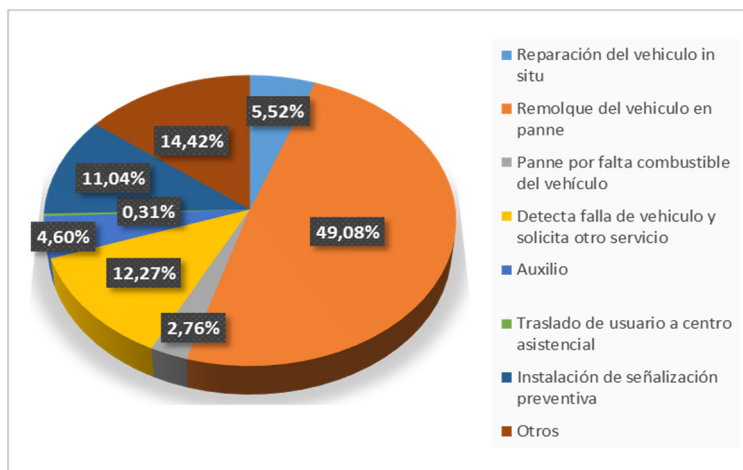
**5. Reclamo de Usuarios**


Durante el mes de Noviembre 2015 registraron 4 reclamos, siendo la categoría otros la mas recurrente con un 50%.

**CONCESIÓN INTERNACIONAL RUTA 5 TRAMO TEMUCO - RIO BUENO**
**Noviembre 2015**
**6. ASISTENCIA A USUARIO**

Tipo De Atención	1	2	3	4	5	6	7	8	9	Total
Enero	30	284	24	32	4	18	0	34	72	498
Febrero	35	281	14	35	4	8	5	69	91	542
Marzo	34	185	12	23	1	14	2	38	60	369
Abril	21	180	12	23	4	21	1	40	28	330
Mayo	16	186	15	62	0	26	1	50	52	408
Junio	16	168	8	45	5	20	4	43	48	357
Julio	30	233	10	63	3	22	2	29	45	437
Agosto	17	187	16	46	5	22	1	43	68	405
Septiembre	24	169	18	40	0	17	6	58	54	386
Octubre	18	160	9	40	0	15	1	36	47	326
Noviembre	18	220	9	47	3	0	16	64	49	426
Diciembre										
<b>Total</b>	<b>259</b>	<b>2.253</b>	<b>147</b>	<b>456</b>	<b>29</b>	<b>183</b>	<b>39</b>	<b>504</b>	<b>614</b>	<b>4.484</b>

1. Reparación del vehículo in situ.
2. Remolque del vehículo en panne.
3. Panne por falta combustible del vehículo.
4. Detecta falla de vehículo y solicita otro servicio.
5. Primeros auxilios.
6. Auxilio.
7. Traslado de usuario a centro asistencial.
8. Instalación de señalización preventiva.
9. Otros.



Durante el mes de Noviembre 2015 se efectuaron 426 solicitudes de atención en la ruta, realizadas a través de diferentes medios: citofonía, teléfono directo/celular, vigilancia u otros; El principal requerimiento fue Remolque de vehículo en panne con un 51,64%, Instalación de señalización preventiva con un 15,02% y Otros con un 14,42%.

**7. HECHOS RELEVANTES**

Se han registrado un total de 19 accidentes durante el mes de noviembre 2015, teniendo como consecuencia solo personas lesionadas.